

BIURO RZECZOZNAWCZE

MGR INŻ. **TOMASZ ŚPIKOWSKI**

CERTYFIKOWANY RZECZOZNAWCA SAMOCHODOWY - CCR PZM NR 578
WPISANY NA LISTĘ MINISTERSTWA INFRASTRUKTURY - NR RS001590
RZECZOZNAWCA POLSKIEGO ZWIĄZKU MOTOROWEGO - NR 0706

- kosztorysowanie napraw powypadkowych
- rekonstrukcja wypadków drogowych
- pomoc w uzyskaniu odszkodowania
- ekspertyzy i opinie techniczne
- wyceny maszyn i urządzeń
- wyceny pojazdów

Opiesin 55A, 98-220 Zduńska Wola tel.: 605 725 330 t.spikowski@wp.pl

WYCENA nr 127/BRTŚ23

Rzeczoznawca:	<i>mgr inż. Tomasz Śpikowski</i>
Zlecniodawca:	<i>Gmina i Miasto Szadek ul. Warszawska 3, 98-240 Szadek</i>
Zakres zlecenia:	<i>Oszacowanie wartości rynkowej</i>

Przedmiot oszacowania:	Rodzaj przedmiotu: <i>sprzęt siłowy 8-stanowiskowy</i>	Marka: <i>Master Sport</i>
Typ, model: <i>Professional Line</i>	Rok produkcji: ---	Numer fabryczny/seryjny: ---

mgr inż. Tomasz Śpikowski

CERTYFIKOWANY RZECZOZNAWCA
SAMOCHODOWY - CCR PZM NR 578,
WPISANY NA LISTĘ MINISTERSTWA
INFRASTRUKTURY - NR RS001590

BIURO RZECZOZNAWCZE
mgr inż. Tomasz Śpikowski
98-220 Zduńska Wola, ul. Mostowa 1A
tel. 605 725 330
NIP 8901520954, REGON 361124142

Niniejsze opracowanie nie może być wykorzystywane do innego celu niż wynika to z zakresu zlecenia; nie może być publikowane, powielane w całości lub w części, bez zgody autora.
Rzeczoznawca nie bierze odpowiedzialności za prawdziwość przedłożonych dokumentów oraz złożonych oświadczeń.

PRZEDMIOT OSZACOWANIA ORAZ CEL WYCENY

Przedmiotem zlecenia (oszacowania) jest sprzęt siłowy 8-stanowiskowy Master Sport Professional Line. Popularne, inne nazwy przedmiotu zlecenia: siłownia wielofunkcyjna, atlas.

Uwaga!

Brak tabliczki znamionowej oraz dokumentacji. Zgodnie z informacją przekazaną od Zleceniodawcy, sprzęt siłowy został zakupiony w 2012 roku - jako używany. Natomiast, zgodnie z informacją przekazaną od przedstawiciela Master Sport - przedmiotowy sprzęt był produkowany i sprzedawany od około 2000 roku.

Szacowany sprzęt może być zatem około 15-20 letni.

Celem niniejszego opracowania jest oszacowanie wartości rynkowej przedmiotu zlecenia na miesiące czerwiec/lipiec/sierpień 2023r, na potrzeby sprzedaży innym podmiotom, w oparciu o oględziny wykonane w dniu 13.06.2023r.

PODSTAWA METODOLOGICZNA OSZACOWANIA

Niniejsze oszacowanie wykonano na podstawie metodologii zawartej w publikacji: „Podstawy wyceny wartości środków technicznych” Tadeusz Klimek, Wydawnictwo BOMIS Press – Poznań 2003r.

Aby spełnić cel i przeznaczenie oszacowania, określone potrzebą Zleceniodawcy, należy ustalić następujące wartości przedmiotu oszacowania:

Wartość rynkowa – jest definiowana, jako ilość pieniędzy, którą chętny kupujący będzie skłonny zaoferować chętnemu sprzedającemu w zamian za przedmiot transakcji, przy założeniu równości stron, bez istnienia przymusu wpływającego na decyzję o zakupie i sprzedaży, przy pełnej znajomości przedmiotu i okoliczności transakcji, oraz przy zachowaniu odpowiednio długiego czasu wyeksponowania przedmiotu sprzedaży na wolnym rynku. Powyższa wartość uwzględnia między innymi wytwórcę, kompletność, stan techniczny, nowoczesność konstrukcji i wiek urządzenia, okres i sposób eksploatacji, a także warunki popytu i podaży odzwierciedlone ofertami, poszczególnych pozycji wyceny, na rynku pierwotnym lub wtórnym.

Wartość rynkowa przy przeniesieniu - jest rodzajem wartości rynkowej określonej przy założeniu, że nabywca poniesie koszty związane z przeniesieniem środka technicznego na nowe miejsce przeznaczenia.

Wycenę wykonano stosując podejście porównawcze.

Metoda porównawcza opiera się na metodzie cenowo – porównawczej, a oszacowanie wartości przedmiotów wyceny winno być oparte na znajomości cen transakcyjnych podobnych, porównywalnych środków technicznych. Jeśli porównywalne środki techniczne nie są dokładnie takie same jak środek wyceniany, dokonuje się korektę wartości środków wycenianych. Korekty te wynikają najczęściej z różnic stanu technicznego, wieku modelu (wydajności, rozmiarów), lokalizacji, a także ze względu na inne atrybuty różniące obiekt porównywany z wycenianymi. Podejście to ma doprowadzić do określenia najbardziej prawdopodobnej ceny sprzedaży środków technicznych. W podejściu porównawczym, jeśli nie stosuje się porównania parami, to można użyć relacji wartości, tzn. stosunku wartości obiektu używanego do kosztu zastąpienia obiektu nowego.

BIURO RZECZOZNAWCZE
mgr inż. Tomasz Śpikowski
06-220 Zduńska Wola, ul. Mostowa 1A
tel. 603 725 330
NIP 8091520954, REGON 361124142

OPIS PRZEDMIOTU OSZACOWANIA

Podczas oględzin nie przedstawiono dokumentacji szacowanego urządzenia. Poniższy opis sporządzono w oparciu o informacje zawarte na stronach internetowych firm zajmujących się sprzedażą sprzętu Master Sport.

Sprzęt siłowy **Master Sport Professional Line** przeznaczony jest dla 8 osób ćwiczących jednocześnie. Posiada w wyposażeniu następujące stanowiska:

- **wypychanie siedząc i leżąc,**
- **ławka skośna,**
- **czworogłowy i dwugłowy uda,**
- **DIP,**
- **motylek,**
- **przrząd na mięśnie grzbietu,**
- **wyciąg z góry i z dołu,**
- **stepper.**

Wymiary i masy sprzętu siłowego Master Sport Professional Line:

- **Długość** 510 cm
- **Szerokość** 430 cm
- **Wysokość** 235 cm
- **Waga urządzenia bez stosu** 470 kg
- **Wagi stosów** 60, 80, 100, 120 (możliwość rozbudowy stosów do 120kg)

Stan techniczny szacowanego sprzętu siłowego Master Sport Professional Line:

- Zgodnie z przekazaną informacją, sprzęt jest w ciągłej eksploatacji.
- Widoczne ślady użytkowania – liczne ubytki, odpryski powłoki lakierniczej (miejscowo – ogniska korozji); spękania poszyć skóropodobnych; postrzępione linki; brak osłon uchwytów, itp.
- Niesprawny stepper, brak uchwytu.
- Stan techniczny ogólny określono, jako: **poniżej dobry.**

BIURO RZECZOZNAWCZE
mgr inż. Tomasz Spikowski
 96-220 Zduńska Wola, ul. Moskwa 1A
 tel. 603 725 330
 NIP 8291520954, REGON 381124142

OSZACOWANIE WARTOŚCI

Oszacowanie wartości przedmiotowego urządzenia wykonano metodą cenowo – porównawczą. Wartość ustalono na podstawie aktualnych, średnich cen rynkowych podobnych sprzętów siłowych o zbliżonych parametrach oraz przez zastosowanie korekt wynikających z różnic między szacowanym urządzeniem, a urządzeniem z ofert; oferty przedstawiono w Tabeli poniżej.

Nr	Sprzęt siłowy	Uwagi	Cena brutto
1	Master Sport JP-1 MILLENIUM www.sk-sport.pl	fabrycznie nowy sprzęt; aktualny model	30 800 zł
2	Atlas 8-stanowiskowy www.olx.pl	stan dość dobry; 8-stanowiskowy; mniejszy zakres ćwiczeń	6 000 zł
3	Atlas 8-stanowiskowy www.olx.pl	stan dobry; 8-stanowiskowy; zakres ćwiczeń - jak szacowany sprzęt	8 500 zł
4	OLYMP 4-stanowiskowy www.olx.pl	4-stanowiskowy; 11 ćwiczeń; stan bardzo dobry	7 600 zł

Uwzględniając informacje zawarte w ofertach, zastosowano korekty wynikające z różnic między szacowanym urządzeniem, a urządzeniami z ofert.

Atrybuty:	Korekta względem oferty 1	Korekta względem oferty 2	Korekta względem oferty 3	Korekta względem oferty 4
Rok produkcji	-30	0	0	0
Stan techniczny / uszkodzenia ekspl.	-35	-5	-10	-20
Różnice modelowe / wyposażenie	-10	25	0	20
Suma korekt:	-75	20	-10	0
Sumy pośrednie netto:	7 700 zł	7 200 zł	7 600 zł	7 600 zł

Wartość końcową określono, jako średnią arytmetyczną wartości pośrednich z ofert oraz korekt, wynikających z porównania dla każdej z par. Przyjęto również upust negocjacyjny w wysokości 5 %, wynikający z różnicy wartości ofertowej, a sprzedaży.

BIURO RZECZOZNAWCZE
mgr inż. Tomasz Śpikowski
98-220 Zduńska Wola, ul. Mostowa 1A
tel. 605 725 330
NIP 8291520954, REGON 361124142

Szacunkowa wartość rynkowa przedmiotowego sprzętu siłowego Master Sport Professional Line, określona na miesiące czerwiec/lipiec/sierpień 2023r w oparciu o metodę porównawczą, wynosi w zaokrągleniu:

7 100 zł brutto

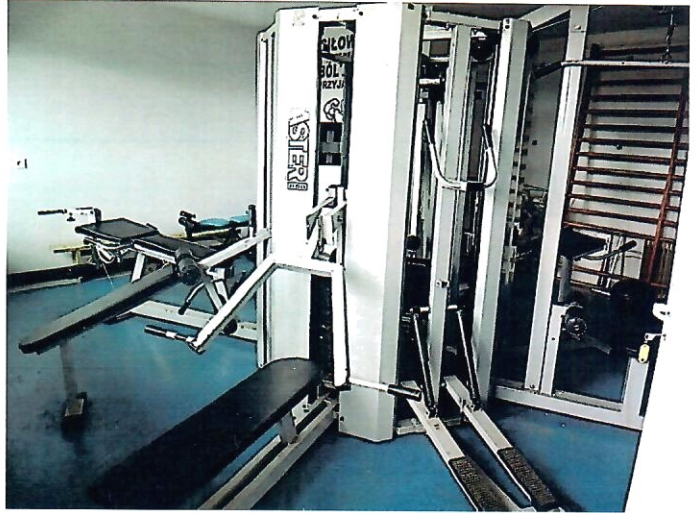
słownie: siedem tysięcy sto złotych brutto

mgr inż. Tomasz Śpikowski
 CERTYFIKOWANY RZECZOZNAWCA
 SAMOCHODOWY - CCR PZM NR 578,
 WPISANY NA LISTĘ MINISTERSTWA
 INFRASTRUKTURY - NR RS001590

BIURO RZECZOZNAWCZE
mgr inż. Tomasz Śpikowski
 96-220 Zduńska Woźa, ul. Mostowa 1A
 tel. 055 725 330
 NIP 8291520954, REGON 361124142

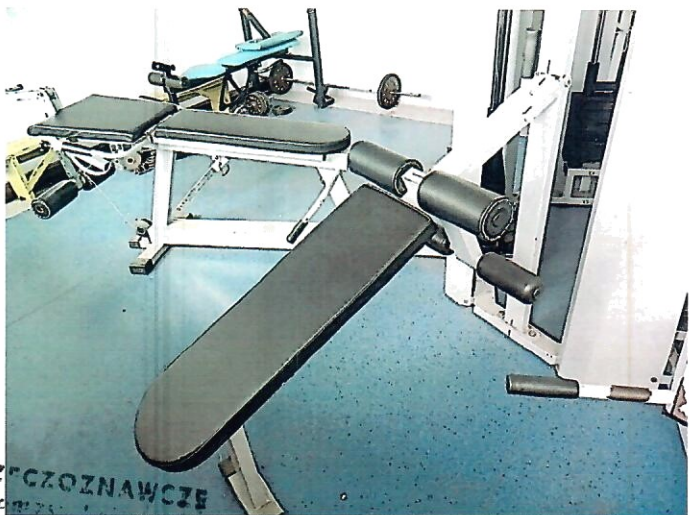
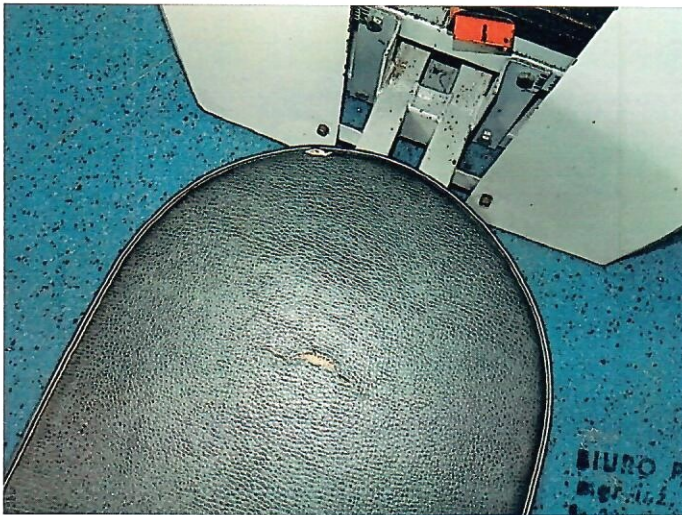
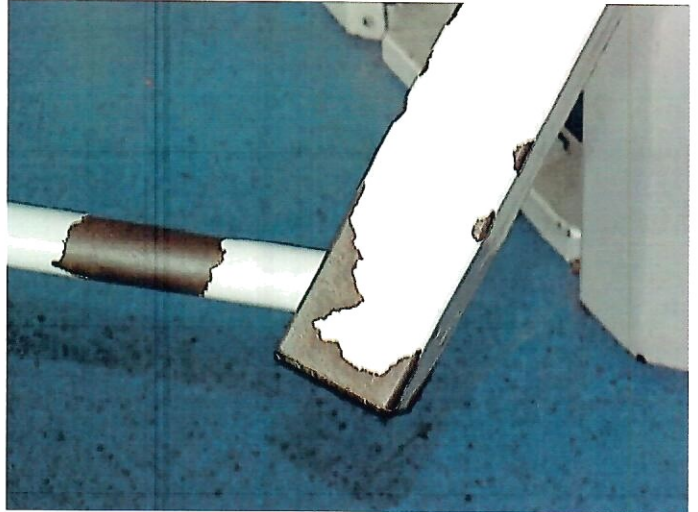
ZASTRZEŻENIA

- Niniejsze opracowanie nie może być wykorzystywane do innego celu niż wynika to z zakresu zlecenia.
- Rzeczoznawca nie bierze odpowiedzialności za wady ukryte (prawne i fizyczne) oraz ewentualne skutki wynikające z dalszego użytkowania przedmiotu wyceny (po dniu oględzin), a także za skutki wykorzystania samej wyceny.
- Rzeczoznawca nie ponosi odpowiedzialności za ewentualne wady wyceny powstałe z oparcia się na stanie przedmiotu wyceny, wynikające z przedstawionych przez użytkownika informacji – przedłożonych dokumentów oraz złożonych oświadczeń.
- Niniejsze opracowanie nie jest pełną ekspertyzą stanu technicznego przedmiotu wyceny i za taką nie może być uznawane. Powyższy opis stanu technicznego powstał tylko na podstawie pobieżnych badań organoleptycznych oraz przekazanych informacji.
- Niniejsze opracowanie stanowi oszacowanie wartości rynkowej w oparciu o stan stwierdzony oraz wskazany podczas oględzin. Rzeczoznawca nie bierze odpowiedzialności za zmianę stanu po oględzinach, wynikającego z jego dalszego użytkowania lub ewentualnych napraw.
- Niniejsze opracowanie nie może być traktowane, jako gwarancja sprzedaży przedmiotu wyceny za oszacowaną wartość.
- Nie badano tytułu użytkowania ani tytułu własności wycenianego przedmiotu i ewentualnego istnienia ograniczenia praw rzeczowych przedmiotu wyceny.
- Niniejsze opracowanie nie może być publikowane w całości lub w częściach w jakimkolwiek dokumencie bez pisemnej zgody autora i bez uzgodnienia z nim formy i treści takiej publikacji.



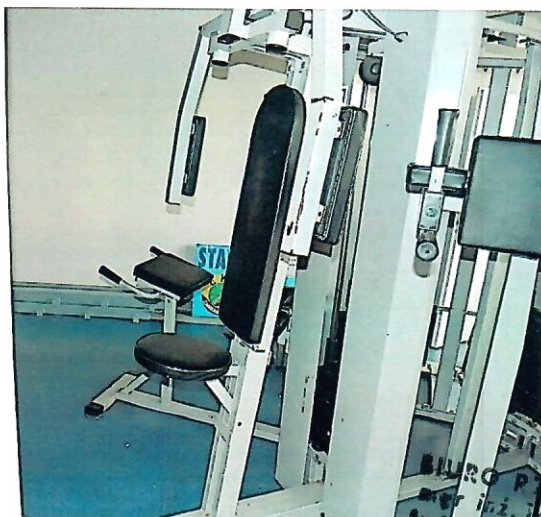
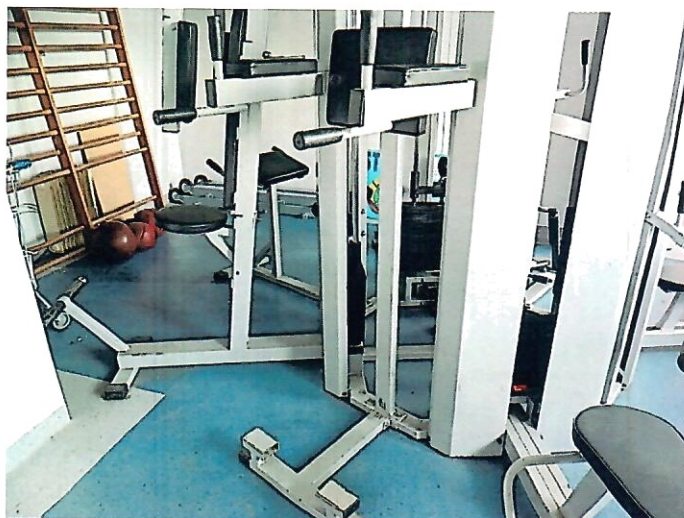
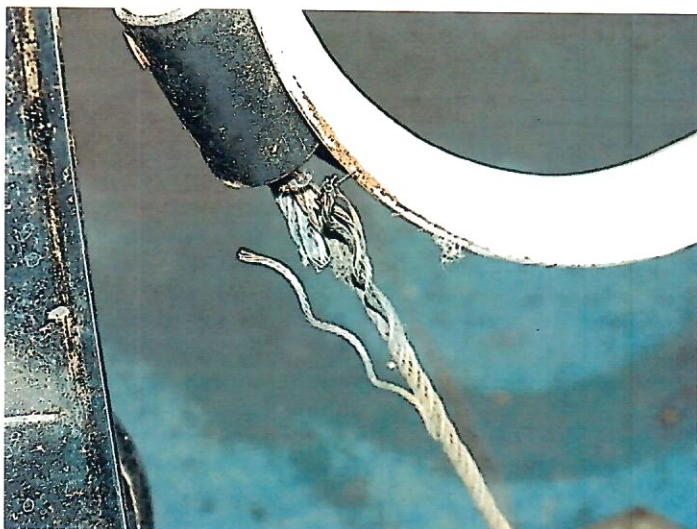
BIURO RZECZOZNAWCZE
mgr inż. Tomasz Śpikowski
ul. 220 Zduńska Wola, ul. Mostowa 1A
tel. 055 725 330





BIURO RZECZOZNAWCZE
mgr inż. Tomasz Śpikowski
ul. 220 Żużelska Woja, ul. Mostowa 1A
tel. 655 725 330
NIP 829 1520954, REGON 381124142





BIURO PRZECZOZNAWCZE
mgr inż. Tomasz Spikowski
ul. 220 Żuńska Woja, ul. Mostowa 1A
tel. 035 725 330
NIP 8291520954, REGON 301124142

